

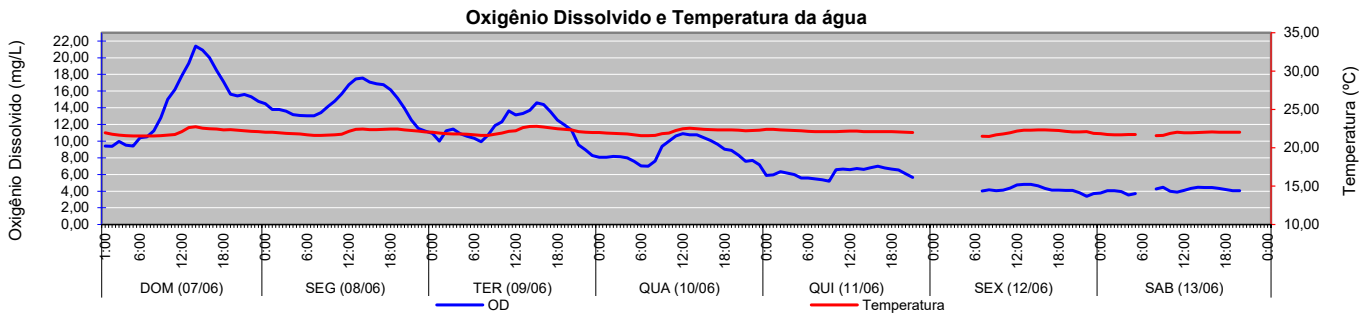
1- Monitoramento Pontual (Oxigênio dissolvido, Fitoplâncton e Transparência)

Parâmetro	Data	Profundidade	LRF1	LRF2	LRF3	LRF4	LRF5	LRF6
Oxigênio Dissolvido (mg/L)	09/jun	Superfície	11,73	12,18	9,84	9,12	7,65	7,42
		Meio eufótico	0,96	11,46	9,20	9,08	5,32	6,30
		Fundo	4,46	0,19	3,83	4,35	2,61	5,24
	11/jun	Superfície	11,66	12,03	8,95	9,25	7,91	8,12
		Meio eufótico	11,00	11,37	8,99	9,15	4,75	5,90
		Fundo	5,55	3,60	6,03	6,01	3,06	4,82
Fitoplâncton (ind.mL ⁻¹)	09/jun	Superfície	92.375	109.160	88.189	84.369	127.545	76.545
	11/jun	Superfície	57.766	33.983	42.670	22.907	23.184	46.308
Transparência (cm)	09/jun	Superfície	40	50	50	100	150	150
	11/jun	Superfície	50	60	60	120	160	160

Localização dos pontos de monitoramento



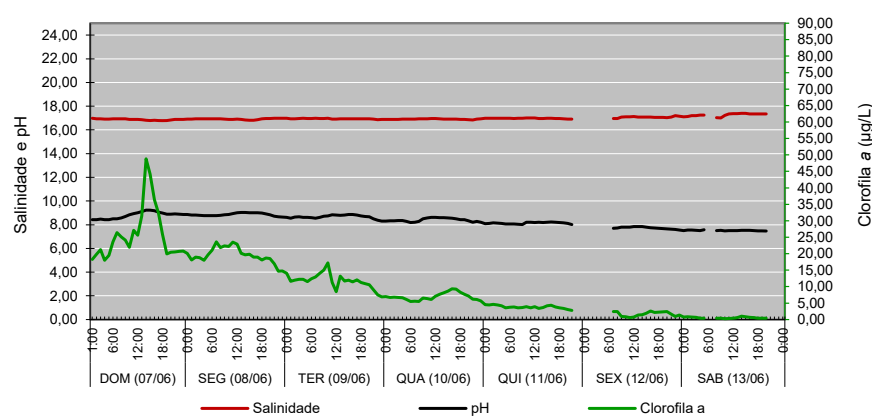
2 - Monitoramento Contínuo (LRF 3)



3 - Colimetria (NMP/100 mL)

Local	Data	Coliformes Totais (NMP/100mL)						<i>E. coli</i> (NMP/100mL)					
		LRF1	LRF2	LRF3	LRF4	LRF5	LRF6	LRF1	LRF2	LRF3	LRF4	LRF5	LRF6
Lagoa	9-jun	2.000	540	350	540	>16.000	5.400	240	23	8	63	>16.000	1.600
	11-jun	16.000	16.000	>16.000	>16.000	16.000	>16.000	64	110	240	5.400	3.500	5.400
Canais/ Rios		C. Gen. Garzon	Rio Cabeça	Rio dos Macacos Jus. (1)	Rio dos Macacos Mont. (2)	C. do Jôquei	C. Jard. de Alah	C. Gen. Garzon	Rio Cabeça	Rio dos Macacos Jus. (1)	Rio dos Macacos Mont. (2)	C. do Jôquei	C. Jard. de Alah
	9-jun	>160.000	>160.000	92.000	160.000	>160.000	>160.000	16.000	35.000	9.200	3.500	92.000	>160.000

4 - Salinidade, pH e Clorofila a



3.1 - Qualidade da Água

Proteção das Comunidades Aquáticas	DOM (07/06)	SEG (08/06)	TER (09/06)	QUA (10/06)	QUI (11/06)	SEX (12/06)	SAB (13/06)
	Classificação	T1 Pro	T1 Pro	T1 Pro	T1 Pro	T1 Pro	T1 Pro
	T2 Imp	T2 Imp	T2 Imp	T2 Imp	T2 Imp	T2 Imp	T2 Imp
	T3 Imp	T3 Imp	T3 Imp	T3 Imp	T3 Imp	T3 Imp	T3 Imp

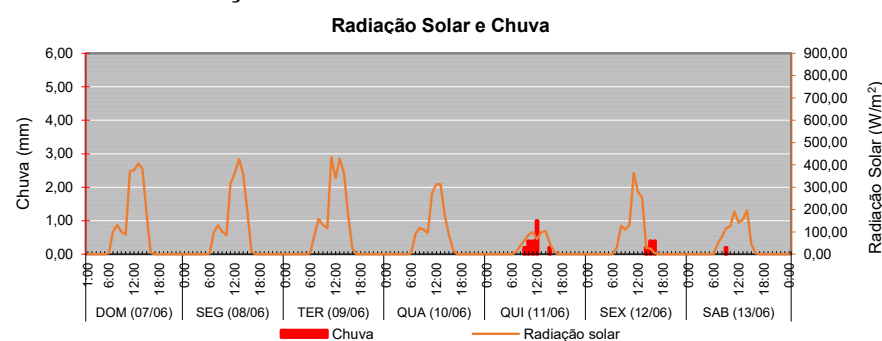
Legenda: **Imp - Imprópria*** **Pro - Própria***

Estados: Equilíbrio Alerta Crítico

A classificação para o contato secundário é baseada na análise dos seis últimos resultados do parâmetro *Escherichia coli*, conforme Resolução Conama nº 357/2005 e Decisão da Diretoria nº 112/2013 da CETESB, aplicável à água salobra Classe 2 (conforme Decreto Municipal nº 18.415/2000).

Obs.: T1, T2 e T3 - Áreas de uso específico da Lagoa segundo divisão estabelecida pelo Decreto Municipal 18.415 de 01/03/2000.

5 - Chuva e Radiação Solar



Distribuição da Chuva

Data	DOM (07/06)	SEG (08/06)	TER (09/06)	QUA (10/06)	QUI (11/06)	SEX (12/06)	SAB (13/06)	Chuva Acumulada Semanal
(mm)	0,0	0,0	0,0	0,0	2,2	1,0	0,2	3,4
Picos (mm/h)	-	-	-	-	4,0	1,6	0,8	-
Classif. Alerta Rio	-	-	-	-	Fraca	Fraca	Fraca	-