

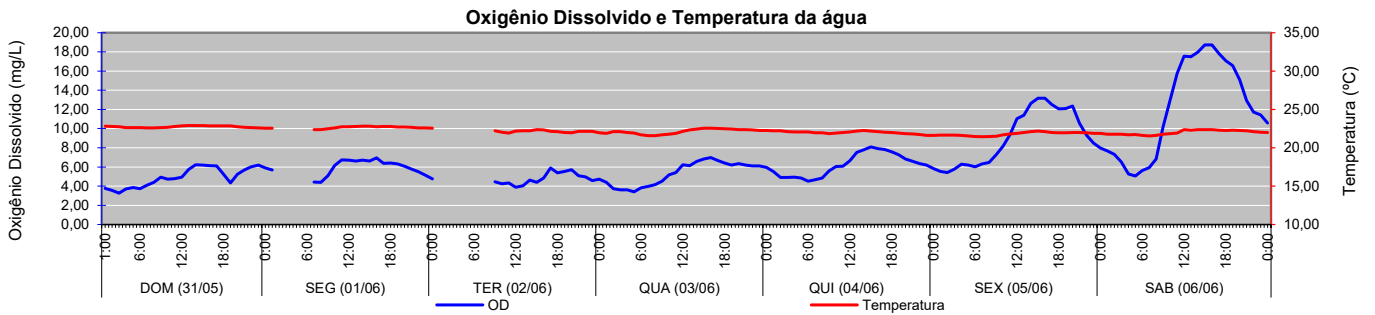
1- Monitoramento Pontual (Oxigênio dissolvido, Fitoplâncton e Transparência)

Parâmetro	Data	Profundidade	LRF1	LRF2	LRF3	LRF4	LRF5	LRF6
Oxigênio Dissolvido (mg/L)	01/jun	Superfície	5,47	4,67	4,80	5,03	3,82	4,12
		Meio eufótico	4,88	4,38	4,30	4,13	3,40	3,15
		Fundo	2,09	0,21	1,87	0,15	1,07	0,28
	03/jun	Superfície	5,50	5,63	5,64	5,42	6,45	5,22
		Meio eufótico	4,17	4,13	4,43	2,61	2,35	2,01
		Fundo	0,40	0,15	0,08	0,18	0,56	0,16
Fitoplâncton (ind.mL ⁻¹)	01/jun	Superfície	18.214	10.872	8.339	6.177	4.755	4.774
	03/jun	Superfície	28.342	34.421	38.201	34.270	14.956	18.458
Transparência (cm)	01/jun	Superfície	110	104	177	0	200	150
	03/jun	Superfície	70	80	80	100	60	80

Localização dos pontos de monitoramento



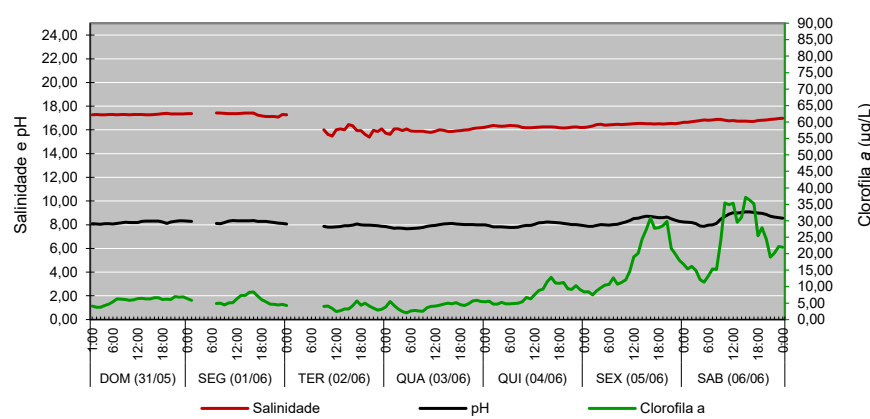
2 - Monitoramento Contínuo (LRF 3)



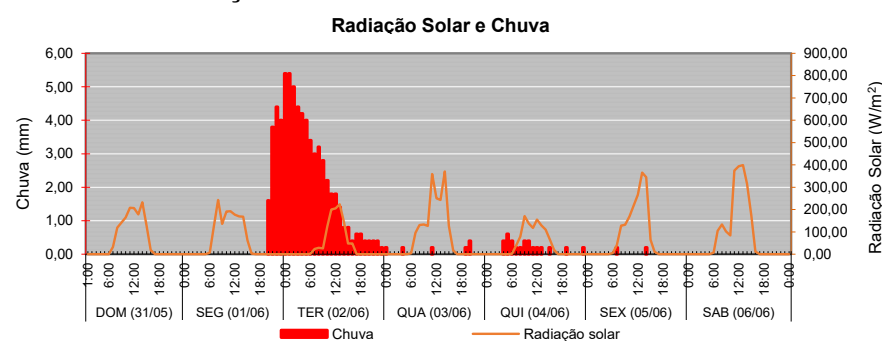
3 - Colimetria (NMP/100 mL)

Local	Data	Coliformes Totais (NMP/100mL)						<i>E. coli</i> (NMP/100mL)					
		LRF1	LRF2	LRF3	LRF4	LRF5	LRF6	LRF1	LRF2	LRF3	LRF4	LRF5	LRF6
Lagoa	1-jun	2.550	2.400	2.400	9.200	920	1.600	295	220	13	9.200	130	140
	3-jun	10.700	5.400	16.000	>16.000	>16.000	9.200	445	350	540	540	350	240
Canais/Rios		C. Gen. Garzon	Rio Cabeça	Rio dos Macacos Jus. (1)	Rio dos Macacos Mont. (2)	C. do Jôquei	C. Jard. de Alah	C. Gen. Garzon	Rio Cabeça	Rio dos Macacos Jus. (1)	Rio dos Macacos Mont. (2)	C. do Jôquei	C. Jard. de Alah
	1-jun	>160.000	>160.000	>160.000	>160.000	>160.000	2.400	>160.000	54.000	3.500	16.000	>160.000	130

4 - Salinidade, pH e Clorofila a



5 - Chuva e Radiação Solar



3.1 - Qualidade da Água

Proteção das Comunidades Aquáticas	DOM (31/05)	SEG (01/06)	TER (02/06)	QUA (03/06)	QUI (04/06)	SEX (05/06)	SAB (06/06)
	Classificação	T1 Pro	T1 Pro	T1 Pro	T1 Pro	T1 Pro	T1 Pro
	T2 Pro	T2 Pro	T2 Pro	T2 Pro	T2 Pro	T2 Pro	T2 Pro
	T3 Imp	T3 Imp	T3 Imp	T3 Imp	T3 Imp	T3 Imp	T3 Imp

Legenda: **Imp - Imprópria*** **Pro - Própria***

Estados: Equilíbrio Alerta Crítico

A classificação para o contato secundário é baseada na análise dos seis últimos resultados do parâmetro *Escherichia coli*, conforme Resolução Conama nº 357/2005 e Decisão da Diretoria nº 112/2013 da CETESB, aplicável à água salobra Classe 2 (conforme Decreto Municipal nº 18.415/2000).

Obs.: T1, T2 e T3 - Áreas de uso específico da Lagoa segundo divisão estabelecida pelo Decreto Municipal 18.415 de 01/03/2000.

Distribuição da Chuva

Data	DOM (31/05)	SEG (01/06)	TER (02/06)	QUA (03/06)	QUI (04/06)	SEX (05/06)	SAB (06/06)	Chuva Acumulada Semanal
(mm)	0,0	19,2	53,2	1,2	3,8	0,4	0,0	77,8
Picos (mm/h)	-	17,6	21,6	1,6	2,4	0,8	-	-
Classif. Alerta Rio	-	Moderada	Moderada	Fraca	Fraca	Fraca	-	-