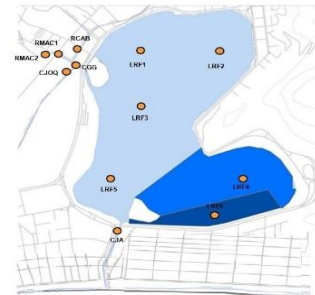


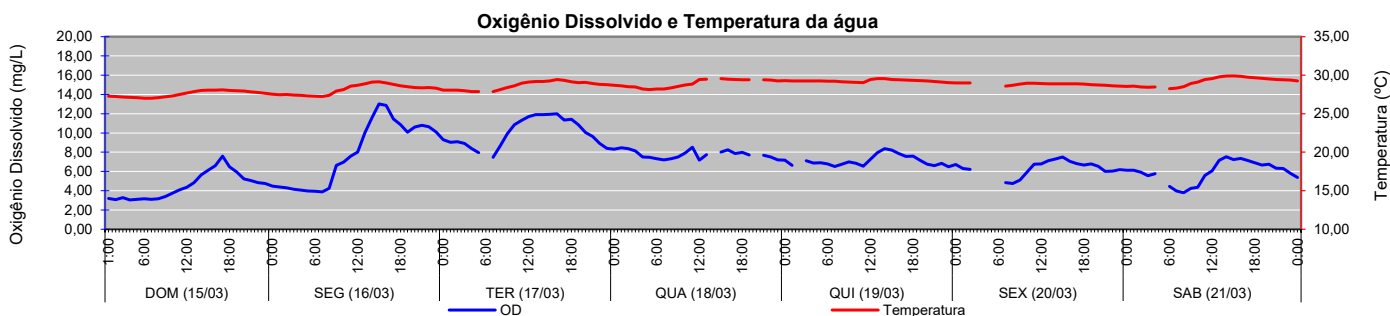
1- Monitoramento Pontual (Oxigênio dissolvido, Fitoplâncton e Transparência)

Parâmetro	Data	Profundidade	LRF1	LRF2	LRF3	LRF4	LRF5	LRF6
Oxigênio Dissolvido (mg/L)	16/mar	Superfície	5,19	5,17	4,78	4,98	5,09	4,15
		Meio eufótico	3,06	4,00	4,60	2,49	3,53	2,01
		Fundo	1,30	2,21	1,88	2,37	2,19	0,66
	20/mar	Superfície	5,87	5,14	4,63	5,20	5,19	5,15
		Meio eufótico	3,74	4,02	3,95	4,07	3,92	3,91
		Fundo	2,77	0,72	0,60	0,89	0,98	0,58
Fitoplâncton (ind.mL ⁻¹)	16/mar	Superfície	244.488	231.003	179.690	234.678	198.994	185.033
	20/mar	Superfície	17.787	17.031	9.590	11.873	7.665	4.734
Transparência (cm)	16/mar	Superfície	50	40	50	50	50	50
	20/mar	Superfície	100	90	100	100	100	80

Localização dos pontos de monitoramento



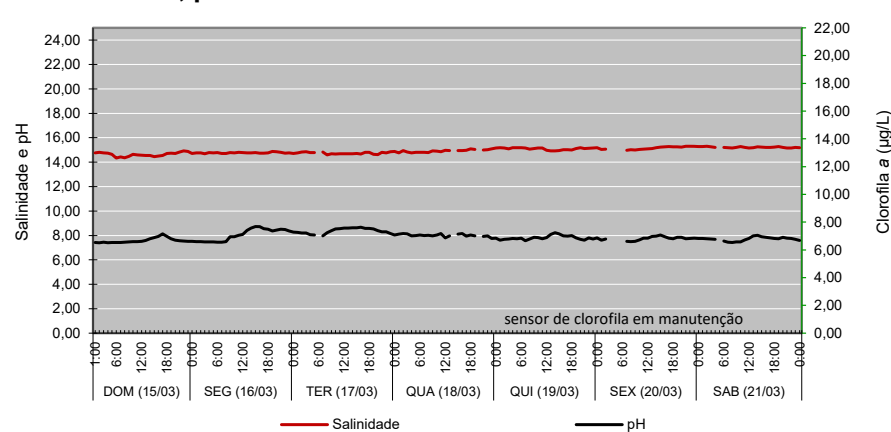
2 - Monitoramento Contínuo (LRF 3)



3 - Colimetria (NMP/100 mL)

Local	Data	Coliformes Totais (NMP/100mL)						E. coli (NMP/100mL)					
		LRF1	LRF2	LRF3	LRF4	LRF5	LRF6	LRF1	LRF2	LRF3	LRF4	LRF5	LRF6
Lagoa	16-mar	3.500	1.600	9.200	>16.000	>16.000	16.000	1.600	1.600	2.400	2.400	920	1.600
	20-mar	>16.000	>16.000	>16.000	>16.000	>16.000	>16.000	240	350	350	170	49	46
Canais/Rios	16-mar	C. Gen. Garzon	Rio Cabeça	Rio dos Macacos Jus. (1)	Rio dos Macacos Mont. (2)	C. do Jóquei	C. Jard. de Alah	C. Gen. Garzon	Rio Cabeça	Rio dos Macacos Jus. (1)	Rio dos Macacos Mont. (2)	C. do Jóquei	C. Jard. de Alah
		>160.000	>160.000	>160.000	160.000	>160.000	35.000	>160.000	>160.000	160.000	#REF!	16.000	790

4 - Salinidade, pH e Clorofila a



3.1 - Qualidade da Água

	DOM (15/03)	SEG (16/03)	TER (17/03)	QUA (18/03)	QUI (19/03)	SEX (20/03)	SAB (21/03)
Proteção das Comunidades Aquáticas							
Classificação	T1	Pro	Imp	Imp	Imp	Imp	Imp
	T2	Imp	Imp	Imp	Imp	Imp	Imp
	T3	Imp	Imp	Imp	Imp	Imp	Imp

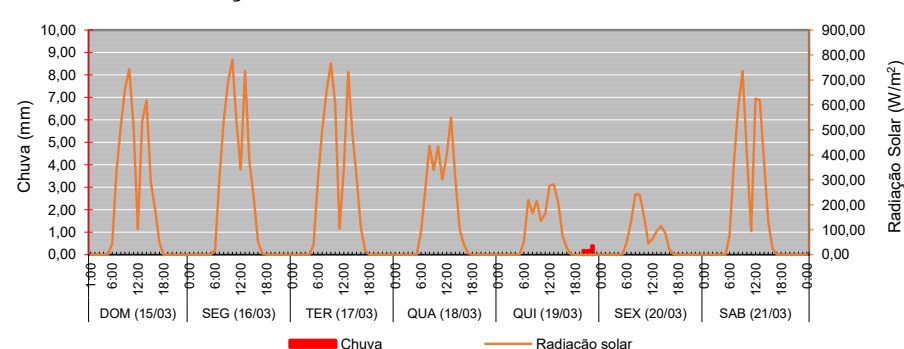
Legenda: **Imp - Imprópria*** **Pro - Própria***

Estados: Equilíbrio Alerta Crítico

A classificação para o contato secundário é baseada na análise dos seis últimos resultados do parâmetro *Escherichia coli*, conforme Resolução Conama nº 357/2005 e Decisão da Diretoria nº 112/2013 da CETESB, aplicável à água salobra Classe 2 (conforme Decreto Municipal nº 18.415/2000).

Obs.: T1, T2 e T3 - Áreas de uso específico da Lagoa segundo divisão estabelecida pelo Decreto Municipal 18.415 de 01/03/2000.

5 - Chuva e Radiação Solar



Distribuição da Chuva

Data	DOM (15/03)	SEG (16/03)	TER (17/03)	QUA (18/03)	QUI (19/03)	SEX (20/03)	SAB (21/03)	Chuva Acumulada Semana
(mm)	0,0	0,0	0,0	0,0	0,8	0,0	0,0	0,8
Picos (mm/h)	-	-	-	-	1,6	-	-	-
Classif. Alerta Rio	-	-	-	-	Fraca	-	-	-