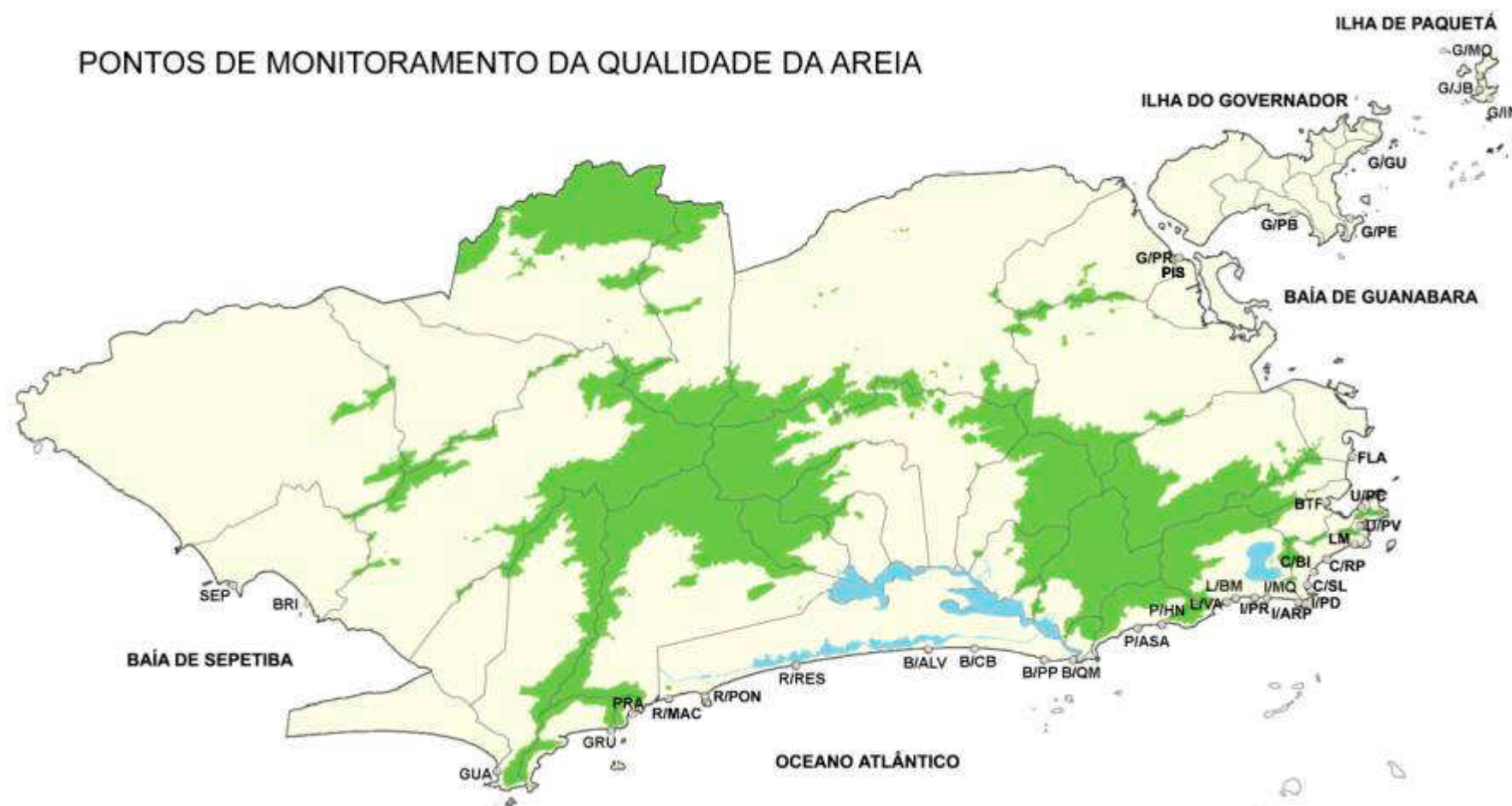


PONTOS DE MONITORAMENTO DA QUALIDADE DA AREIA



Classificação de acordo com a Resolução SMAC Nº 468 de 28 de janeiro de 2010

Areias das Praias - Classificação -		Coliformes Totais (NMP/100g)	Escherichia coli (NMP/100g)
Ótima	★★★★	até 10.000	até 40
Boa	★★★	> 10.000 a 20.000	> 40 a 400
Regular	★★	> 20.000 a 30.000	> 400 a 3.800
Não Recomendada	★	acima de 30.000	acima de 3.800

A presença de cachorros é o fator principal para a classificação “★ - não recomendada” das areias de algumas praias.

O mesmo se aplica a presença de restos de comida.

Alguns cuidados devem ser observados:

- Atenção com os alimentos entregue às crianças, para que estas não os sujem com a areia;
- Procure utilizar cadeiras, toalhas, cangas, etc., evitando o contato direto;
- Evite o contato de ferimentos com a areia.

Lembre-se: em qualquer praia:

- Recolha seus resíduos de alimentos e embalagens;
- É proibida a presença de animais.

Praias Abrigadas			
Nº	PONTOS	Praia	Classe
1	G/IM	Imbuca (Ilha de Paquetá)	★★
2	G/JP	José Bonifácio (Ilha de Paquetá)	★★★★
3	G/MO	Moreninha (Ilha de Paquetá)	★★★★
4	G/PB	Bica (Ilha do Governador)	★★★★
5	G/PE	Engenhoca (Ilha do Governador)	★★★★
6	G/GU	Guanabara (Ilha do Governador)	★★★★
7	G/PR	Ramos	★★★★
8	FLA	Flamengo	★★★★
9	BTF	Botafogo	★★★★
10	U/PC	Central (Urca)	★★★★
34	SEP	Sepetiba (Sepetiba)	★★★★
35	BRI	Brisa (Sepetiba)	★★★★
36	PIS	Piscinão de Ramos	★★★★

Praias Oceânicas			
Nº	PONTOS	Praia	Classe
11	U/PV	Vermelha (Urca)	★★★★
12	LM	Leme	★
13	C/RP	Copacabana / República do Peru	★★★★
14	C/BI	Copacabana / Barão de Ipanema	★★★★
15	C/SL	Copacabana / Souza Lima	★
16	I/PD	Ipanema/ Praia do Diabo	★★★★
17	I/ARP	Ipanema / Arpoador	★★★★
18	I/MQ	Ipanema / Maria Quitéria	★
19	I/PR	Ipanema / Paul Redfern	★★★★
20	L/BM	Leblon / Bartolomeu Mitre	★★★★
21	L/VA	Leblon / Visconde de Albuquerque	★★★★
22	P/HN	São Conrado / Hotel Nacional	★
23	P/ASA	São Conrado / Asa Delta	★
24	B/QM	Barra / Quebra Mar	★★★★
25	B/PP	Barra / Pepê	★
26	B/CB	Barra / Cond. Barramares	★
27	B/ALV	Barra / Ayrton Senna	★★★★
28	R/RES	Recreio / Praia da Reserva	★★★★
29	R/PON	Recreio / Praia do Pontal	★★★★
30	R/MAC	Recreio / Praia da Macumba	★★★★
31	PRA	Prainha	★★★★
32	GRU	Grumari	★★★★
33	GUA	Guaratiba	★★★★

Providências em curso para a melhoria da qualidade da areia das praias classificadas como “★ - não recomendada”:

- A Secretaria de Meio Ambiente (SMAC) continua a campanha de educação ambiental “Rio, Praia Linda”. Ainda, está identificando espaços alternativos a serem utilizados como áreas de lazer dos cachorros.
- A Secretaria Especial de Ordem Pública (SEOP) atua nas praias visando fazer cumprir a legislação existente. A SMAC solicitou enérgica ação para impedir a presença de cachorros nas praias.
- A COMLURB executa regularmente cuidadosa limpeza nas areias das praias. A SMAC solicitou especial atenção na limpeza das praias com areias classificadas como “★ - não recomendada”, objetivando desestimular a presença de aves e roedores, corresponsáveis pela qualidade inadequada das areias.