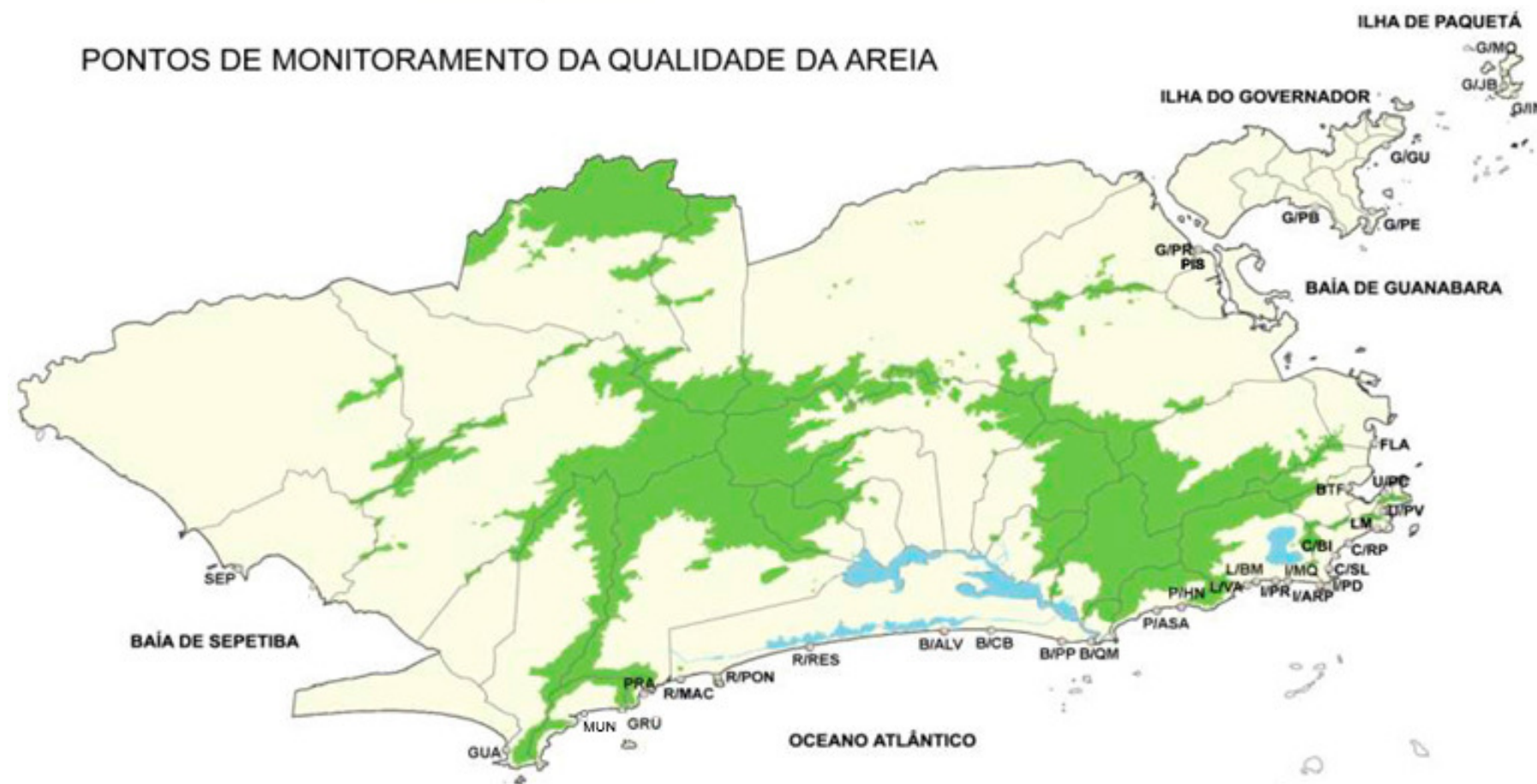




QUALIDADE DAS AREIAS DAS PRAIAS BOLETIM DE AVALIAÇÃO QUINZENAL Nº 223

PERÍODO: 09/03/2015 – 23/03/2015

PONTOS DE MONITORAMENTO DA QUALIDADE DA AREIA



Classificação de acordo com a Resolução SMAC Nº 468 de 28 de janeiro de 2010

Areias das Praias - Classificação -		Coliformes totais (NMP/100g)	<i>Escherichia coli</i> (NMP/100g)
Ótima	★★★★	até 10.000	até 40
Boa	★★★	> 10.000 a 20.000	> 40 a 400
Regular	★★	> 20.000 a 30.000	> 400 a 3.800
Não Recomendada	★	acima de 30.000	acima de 3.800

A presença de cachorros é o fator principal para a classificação “★ - não recomendada” das areias de algumas praias. O mesmo se aplica a presença de restos de comida.

Alguns cuidados devem ser observados:

- Atenção com os alimentos entregue às crianças, para que estas não os sujem com a areia;
- Procure utilizar cadeiras, toalhas, cangas, etc., evitando o contato direto;
- Evite o contato de ferimentos com a areia.

Lembre-se: em qualquer praia:

- Recolha seus resíduos de alimentos e embalagens;
- É proibida a presença de animais.

Praias Abrigadas			
Nº	PONTOS	Praia	Classe
1	G/IM	Imbuca (Ilha de Paquetá)	★★★
2	G/JP	José Bonifácio (Ilha de Paquetá)	★★★
3	G/MO	Moreninha (Ilha de Paquetá)	★★★★
4	G/PB	Bica (Ilha do Governador)	★
5	G/PE	Engenhoca (Ilha do Governador)	★★★
6	G/GU	Guanabara (Ilha do Governador)	★★★
7	G/PR	Ramos	★★★★
8	FLA	Flamengo	★
9	BTF	Botafogo	★★★
10	U/PC	Central	★
34	SEP	Recôncavo	★
36	PIS	Piscinão de Ramos	★★★

Praias Oceânicas			
Nº	PONTOS	Praia	Classe
11	U/PV	Vermelha	★★★★
12	LM	Leme	★
13	C/RP	Copacabana / República do Peru	★
14	C/BI	Copacabana / Barão de Ipanema	★★★
15	C/SL	Copacabana / Souza Lima	★
16	I/PD	Diabo	★★★★
17	I/ARP	Arpoador	★
18	I/MQ	Ipanema / Maria Quitéria	★★★
19	I/PR	Ipanema / Paul Redfern	★★★★
20	L/BM	Leblon / Bartolomeu Mitre	★★★
21	L/VA	Leblon / Visconde de Albuquerque	★★★
22	P/HN	São Conrado / Hotel Nacional	★
23	P/ASA	São Conrado / Asa Delta	★★★
24	B/QM	Barra / Quebra Mar	★
25	B/PP	Barra / Pepê	★★★★
26	B/CB	Barra / Cond. Barramares	★★★
27	B/ALV	Barra / Ayrton Senna	★
28	R/RES	Recreio / Reserva	★★★★
29	R/PON	Pontal	★★★★
30	R/MAC	Macumba	★★★
31	PRA	Prainha	★★★★
32	GRU	Grumari	★★
37	MUN	Grumari / Rio do Mundo	★★★
33	GUA	Barra de Guaratiba	★

Providências em curso para a melhoria da qualidade da areia das praias classificadas como “★ - não recomendada”:

- A Secretaria de Meio Ambiente (SMAC) continua a campanha de educação ambiental “Rio, Praia Linda”.
- A Secretaria Especial de Ordem Pública (SEOP) atua nas praias visando fazer cumprir a legislação existente. A SMAC solicitou enérgica ação para impedir a presença de cachorros nas praias.
- A COMLURB executa regularmente cuidadosa limpeza nas areias das praias. A SMAC solicitou especial atenção na limpeza das praias com areias classificadas como “★ - não recomendada”, objetivando desestimular a presença de aves e roedores, corresponsáveis pela qualidade inadequada das areias.