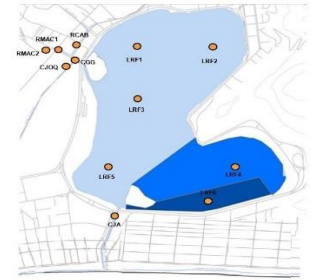


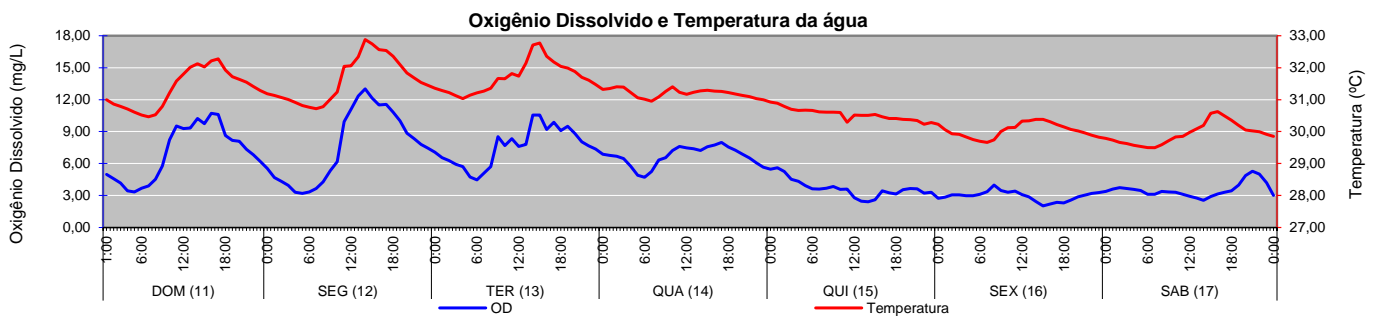
1- Monitoramento Pontual (Oxigênio dissolvido, Fitoplâncton e Transparência)

Parâmetro	Data	Profundidade	LRF1	LRF2	LRF3	LRF4	LRF5	LRF6
Oxigênio Dissolvido (mg/L)	-	Superfície	-	-	-	-	-	-
		Meio eufótico	-	-	-	-	-	-
		Fundo	-	-	-	-	-	-
	16/fev	Superfície	2,89	4,30	2,81	6,46	2,66	3,93
		Meio eufótico	3,11	4,43	2,80	6,52	2,48	3,77
		Fundo	2,96	4,50	2,37	6,54	2,01	3,59
Fitoplâncton (ind.mL ⁻¹)	-	Superfície	-	-	-	-	-	-
16/fev	Superfície	35.291	57.282	36.668	52.297	50.563	60.687	
Transparência (cm)	-	-	-	-	-	-	-	-
	16/fev	-	150	100	112	54	151	103

Localização dos pontos de monitoramento



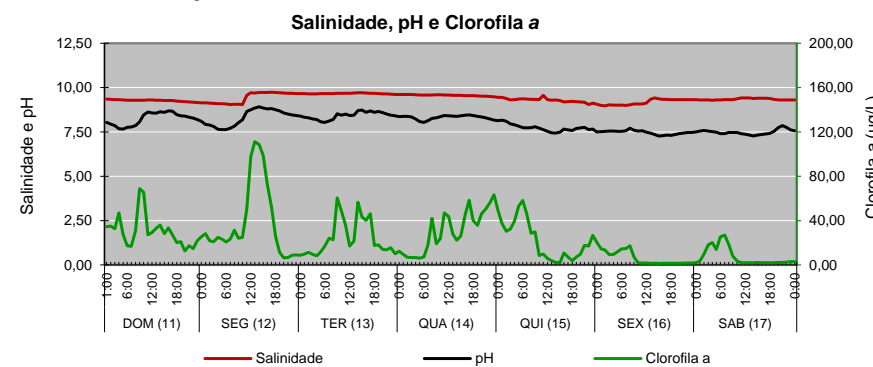
91



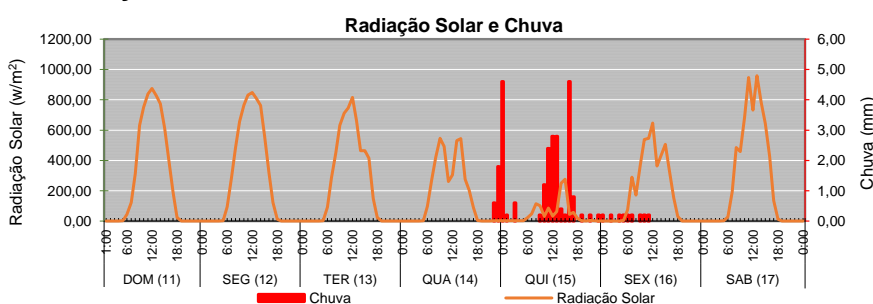
3 - Colimetria (NMP/100 mL)

Local	Data	Coliformes Totais (NMP/100mL)						E. coli (NMP/100mL)					
		LRF1	LRF2	LRF3	LRF4	LRF5	LRF6	LRF1	LRF2	LRF3	LRF4	LRF5	LRF6
Lagoa	16-fev	5.400	16.000	16.000	16.000	16.000	3.500	170	350	920	1.600	540	240
Canais	16-fev	C. Gen. Garzon	Rio Cabeça	Rio dos Macacos Jus. (1)	Rio dos Macacos Mont. (2)	C. do Jôquei	C. Jard. de Alah	C. Gen. Garzon	Rio Cabeça	Rio dos Macacos Jus. (1)	Rio dos Macacos Mont. (2)	C. do Jôquei	C. Jard. de Alah
		160.000	54.000	54.000	92.000	54.000	160.000	54.000	3.500	5.400	35.000	16.000	160.000

4 - Salinidade, pH e Clorofila a



5 - Radiação Solar e Chuva



3.1 - Qualidade da Água

	DOM (11)	SEG (12)	TER (13)	QUA (14)	QUI (15)	SEX (16)	SAB (17)
Proteção das Comunidades Aquáticas	Equilíbrio	Equilíbrio	Equilíbrio	Equilíbrio	Equilíbrio	Alerta	Alerta
Classificação segundo CONAMA 357	A1	Imp	Imp	Imp	Imp	Imp	Imp
	A2	Pro	Pro	Pro	Pro	Pro	Pro
	A3	Pro	Imp	Imp	Imp	Imp	Imp

Legenda: **Imp - Imprópria*** **Pro - Própria***
 Estados: Equilíbrio Alerta Crítico

*A classificação se refere ao parâmetro E. coli para contato secundário avaliado por coletas efetuadas no período compreendido do

Obs.: A1, A2 e A3 - Áreas de uso específico da Lagoa segundo divisão estabelecida pelo Decreto Municipal 18.415 de 01/03/2000.

Distribuição da Chuva							
Data	DOM (11)	SEG (12)	TER (13)	QUA (14)	QUI (15)	SEX (16)	SAB (17)
Chuva Acumul. Semana (mm)	0,0	0,0	0,0	7,0	17,0	1,6	0,0
Picos (mm/h)	-	-	-	9,6	9,6	0,8	-
Classif. Alerta Rio	-	-	-	Moderada	Moderada	Fraca	-